

L'oeil

MAGAZINE

L'information environnementale accessible à tous



OEIL

Observatoire de
l'environnement
Nouvelle-Calédonie

N°8 • juin 2015



08 zoom sur

Feux de brousse,
fléau environnemental

04 Récifs en bonne santé

07 Point sur la rivière impactée en 2014

12 Transplanter les coraux pour les préserver



[Mer]

Deux baies du Sud sous surveillance

La surveillance des récifs des baies du Sud est primordiale pour détecter toute éventuelle dégradation du milieu marin liée aux activités industrielles et minières.

En novembre 2014, un an après l'observation de perturbations causées par de fortes précipitations, l'OEIL a réalisé, avec le bureau d'études SQUALE, un inventaire des récifs sur huit stations dans les baies Kwë et de Port Boisé. Cette mission a été faite en complément des suivis environnementaux réglementaires et volontaires de Vale NC.

SUR LE TERRAIN ET AU LABORATOIRE

Pour décrire l'état des récifs, les habitats marins (coraux, sable, vase, etc.), les organismes invertébrés vivant sur le fond (bénitiers, trocas, etc.) et les poissons ont été listés sur chacune des stations étudiées.

Les données collectées ont été comparées à celles des années précédentes.

INDICATEURS ÉCOLOGIQUES

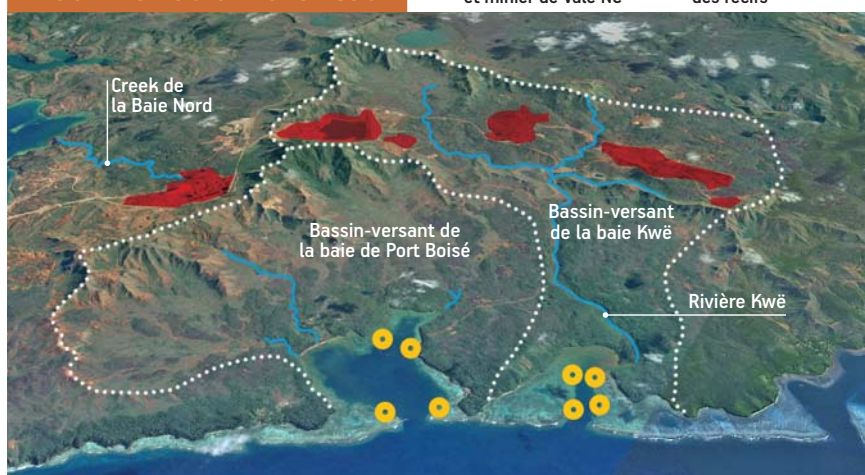
En novembre 2014, l'état des récifs des deux baies s'apparente à celui d'un milieu côtier dégradé. Mais l'analyse des données montre que ces récifs sont relativement

“ L'état des récifs des deux baies est dégradé et stable depuis sept ans ”



© M. Brodhare

Deux zones différentes



● Complexe industriel et minier de Vale NC ● Stations d'observation des récifs

Un bassin-versant est une zone souvent délimitée par des lignes de crêtes, à l'intérieur de laquelle toutes les eaux se déversent vers une même baie. Les installations de Vale NC sont sur le bassin-versant de la baie Kwë. La baie de Port Boisé, elle, est hors de leur influence directe.

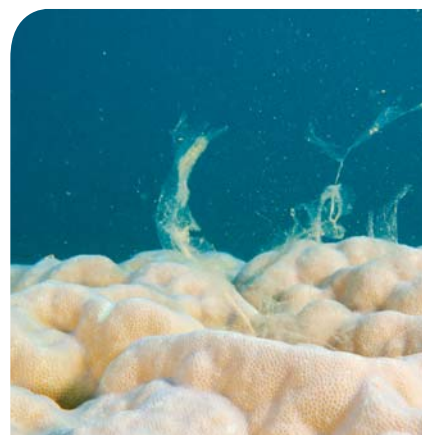
Les fonds marins sont composés en grande partie de débris coralliens, de corail mort, d'algues et de sable (ainsi que de vase en baie Kwë). Les coraux observés sont majoritairement des espèces adaptées aux importantes quantités de particules de terre qui se déversent dans ces baies.

COMPARAISON ENTRE LES BAIES

L'état des récifs est similaire entre les deux baies. Les résultats montrent tout de même que la baie Kwë a subi davantage de dégradations que la baie de Port Boisé liées à des apports en particules de terre plus importants. L'étude ne permet pas de retracer l'origine de cette sédimentation (érosion naturelle, mines anciennes ou actuelles).

APRÈS LES PLUIES

Les perturbations observées sur les récifs suite aux fortes pluies de juillet 2013 n'étaient quasiment plus visibles en novembre 2014. Cela indique que le milieu a récupéré : les coraux qui avaient blanchi ont retrouvé leur couleur.



© OEIL / M. Brodhare

Drôle de filaments sous l'eau en baie Kwë...

Il s'agit de mucus sécrété par les coraux leur permettant de se débarrasser des dépôts de sédiments qui peuvent les étouffer. Cette stratégie ingénieuse est l'une des adaptations développées par les coraux situés sur les baies et zones côtières, notamment en baie de Prony.

www.oeil.nc

Inventaire des communautés récifales de la baie Kwë et de la baie de Port Boisé, état des lieux en 2014 et évolution temporelle. (2015). Squale | OEIL

