

Communiqué de presse

## Incendies 2019 : l'OEIL fait le point au 2 décembre

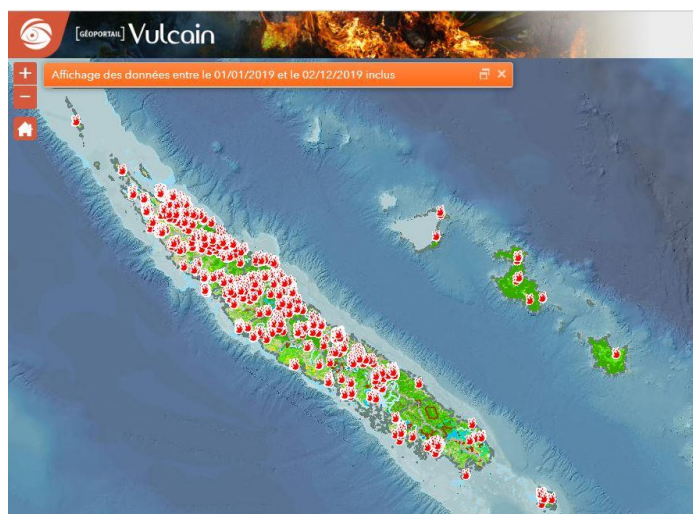
**Record battu : 2019 s'affiche désormais comme l'année la plus destructrice depuis 2001 pour la Nouvelle-Calédonie. L'Observatoire alerte sur l'ampleur exceptionnelle du phénomène en 2019 et invite la presse, l'ensemble des acteurs concernés, ainsi que le grand public à utiliser ces outils de suivi et d'alerte mis à leur disposition gratuitement depuis deux ans.**

### Quelques chiffres clés<sup>1</sup> : les incendies détectés depuis le 1<sup>er</sup> janvier 2019

Le suivi par satellite opéré par l'OEIL fait état de **593 incendies détectés** en date du 2 décembre pour l'année 2019, pour une surface **d'environ 37 000 hectares brûlés** (fig.1).

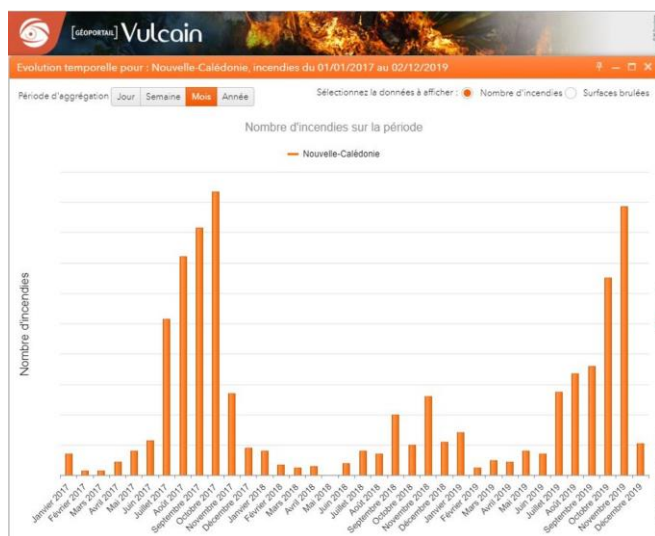
A la même date l'année dernière, 187 événements avaient été détectés, qui s'étaient étendus sur un près de 5 800 hectares.

A la même date en 2017, qui détenait jusqu'à présent le record de surfaces brûlées sur une année depuis 2001, les satellites de la NASA avaient détecté 714 incendies, pour une surface brûlée totale d'environ 23 600 hectares.



**Fig.1 – Nombre de détections 1<sup>er</sup> janvier 2019 au 2 décembre 2019**  
Sources : OEIL, NASA

### Focus sur la SAFF 2019 : une année record de plus...



Depuis le début de la Saison Administrative des Feux de Forêt (SAFF), **356 feux ont été recensés**, soit 60% des événements sur l'année (fig.2). Une première estimation des surfaces pour la SAFF 2019 affiche le triste record provisoire de 30 000 hectares brûlés.

Ainsi, la SAFF 2019 montre désormais un bilan supérieur à l'intégralité de la SAFF 2018 (114 événements pour environ 4 500 hectares), ainsi que de la SAFF 2017 tout entière, qui était caractérisée par 328 incendies détectés, sur environ 12 500 hectares (fig. 2), selon les données de la NASA.

**Fig.2 – Nombre de détections du 1<sup>er</sup> janvier 2017 au 2 décembre 2019**  
Sources : OEIL, NASA

<sup>1</sup> L'ensemble des données communiquées pour l'année 2019 sont des estimations qui nécessiteront une analyse affinée. En effet, la faible résolution des capteurs satellitaires permettant ces détections précoces impose d'appréhender ces données avec prudence jusqu'au calcul précis des contours de surfaces brûlées qui ne peut être réalisé qu'*a posteriori*.

## Impact sur les milieux naturels : ressource en eau et biodiversité

La destruction du couvert végétal par le feu amène à la réduction de la ressource en eau, en quantité comme en qualité, et à l'émission des gaz à effet de serre, contribuant au changement climatique. Autre conséquence : l'augmentation du risque d'érosion, dont les effets sur l'ensemble des milieux naturels vont du glissement de terrain au recouvrement des récifs coralliens par apport de terre dans le lagon, en passant par le colmatage des cours d'eau.

Quelques premières données sur l'impact des incendies 2019 :

- 84 incendies ont potentiellement touché des périmètres de protection des eaux depuis le début de l'année (66 en province Nord, 18 en province Sud)
- 37 ont concerné des périmètres d'alerte sur les espèces menacées
- 456 de la strate arborée (forêts ou formations végétales assimilées)
- 566 de la strate arbustive (maquis dense, ou formations végétales assimilées)

Pour en savoir plus sur les impacts des feux sur les milieux naturels en Nouvelle-Calédonie, consultez la plaquette [« Les incendies : notre environnement en danger ! »](#), distribuée cette année dans tous les établissements scolaires et centres de secours du territoire, et gratuitement accessible en ligne.

## Zoom sur les communes les plus touchées en 2019

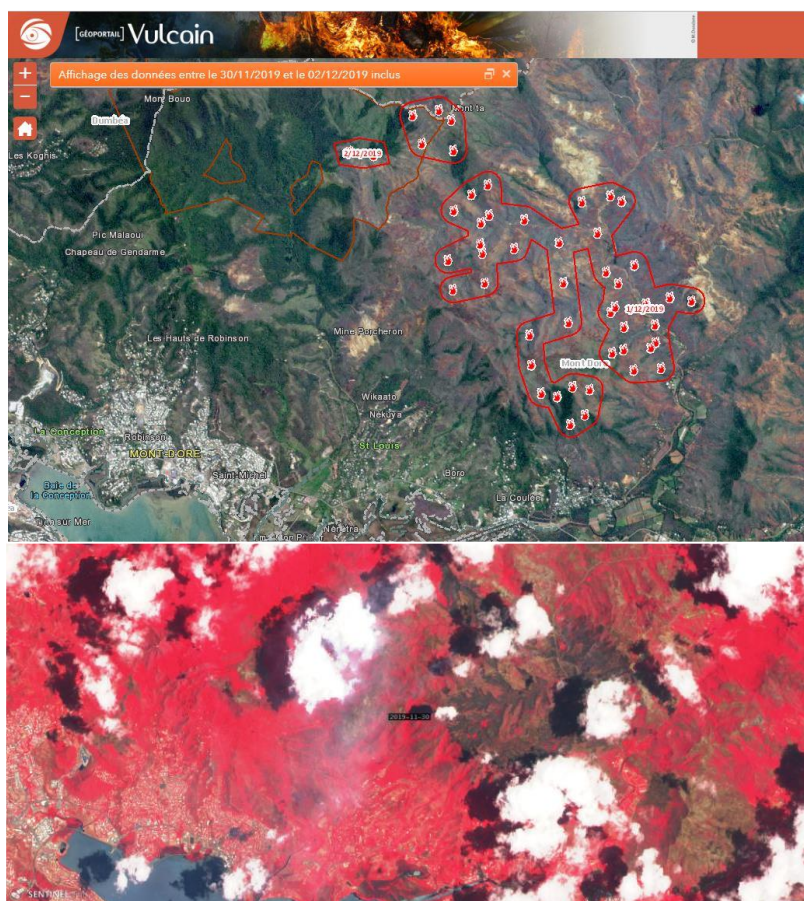
Voici par ordre décroissant de surfaces brûlées estimées les communes les plus touchées entre le 1<sup>er</sup> janvier et le 2 décembre 2019 (cartes en pièces jointes) :

- 1- Kouaoua : env. 8 200 hectares. Un incendie est toujours en cours, ayant vraisemblablement parcouru la vallée de Kua sur plusieurs milliers d'hectares.
- 2- Ouégoa : env. 5 600 hectares. Après de multiples sinistres de grande ampleur ces dernières semaines, le dernier en date, directement aux abords du village, est toujours en cours et a nécessité des évacuations.
- 3- Houaïlou : env. 4 700 hectares.
- 4- Thio : env. 3 300 hectares. L'incendie toujours en cours a pénétré dans la réserve de la Forêt de Saille.
- 5- Hienghène : env. 3 200 hectares.

## Incendies en cours et zoom sur le Mont-Dore

Avec l'évènement en cours, le Mont-Dore occupe la 11<sup>ème</sup> position, mais pourrait bien remonter ce triste classement dans les heures à venir. Ci-contre, les images issues du géoportail Vulcain en date du 2 décembre 2019, et la photographie prise par Sentinel le 30 novembre 2019, où l'on peut voir l'empreinte de l'incendie en cours (tâche sombre) ainsi que le panache de fumée qui se dégage du front.

Les communes concernées par des incendies détectés sur le territoire les 1<sup>er</sup> et 2 décembre 2019 sont : Dumbéa, Hienghène, Houaïlou, Kaala-Gomen, Koné, Kouaoua, Koumac, Mont-Dore, Ouégoa, Poindimié, Pouébo, Pouembout, Poum, et Thio.





**Fig.3 – Incendie du Mont-Dore : comparatif des détections sur le géoportail Vulcain au 2 décembre 2019 (en haut) et de l'image Sentinel du 30 novembre 2019 (en bas).**

Sources : OEIL, NASA, COPERNICUS.

## Les outils de suivi des incendies proposés par l'OEIL sont accessibles à tous : utilisez-les !

### ➤ Générer ses propres cartes et statistiques

Par exemple, pour savoir combien d'incendies ont été détectés par province et par mois en 2019, voici comment procéder :

1. Aller sur le site du portail cartographique VULCAIN : [geoportail.oeil.nc/AlerteIncendies](http://geoportail.oeil.nc/AlerteIncendies)
2.  Cliquez sur l'icône d'analyse, dans le menu en haut à droite : une fenêtre d'analyse apparaît.
3. Laissez-vous guider dans la sélection de vos critères d'intérêt : zone géographique, période, thématiques (captages d'eau, zones d'intérêt environnemental, zones urbaines, routes, etc.).
4. La carte se met à jour selon votre sélection.
5.  Vous pouvez générer un lien pour partager cette carte personnalisée.
6. Pour aller plus loin, vous pouvez générer les statistiques sous forme de tableaux et/ou de graphiques que vous pourrez exporter et partager à loisir.

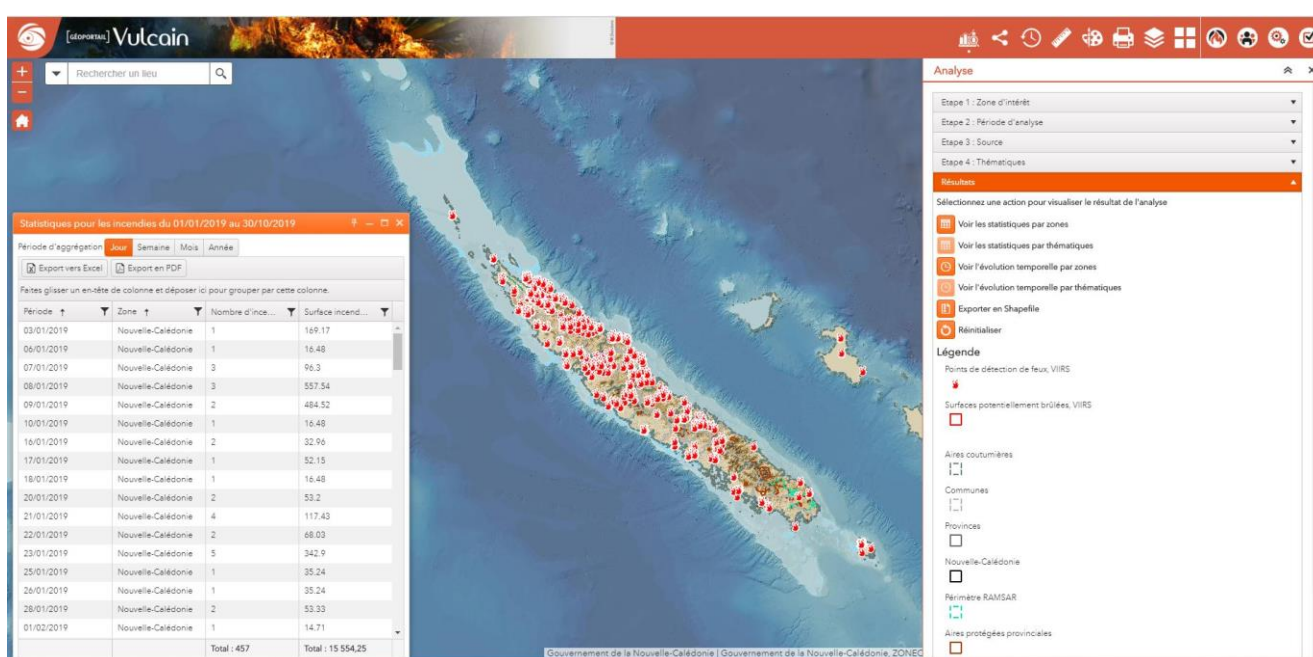


Fig.4 – Exemple d'analyse personnalisée : Nombre de détections 1<sup>er</sup> janvier au 30 octobre 2019

Sources : OEIL, NASA

### ➤ S'abonner aux alertes mail

Pour vous abonner au service d'alertes par messagerie électronique :

1. Rendez-vous sur le site de l'OEIL [www.oeil.nc](http://www.oeil.nc) et cliquez sur le bouton « Alerte Incendies » dans le menu de droite, ou directement sur [www.oeil.nc/AlerteIncendies/AbonnezVous](http://www.oeil.nc/AlerteIncendies/AbonnezVous),
2. Sélectionnez vos critères d'alerte (commune, province, aire protégée, thématique environnementale ou économique...)
3. Saisissez votre adresse email.

C'est gratuit, et très simple : lorsqu'un incendie sera détecté sur la zone qui vous intéresse, vous recevrez un courriel contenant toutes les caractéristiques de l'événement, et une carte de localisation.

## L'Observatoire de l'Environnement en Nouvelle-Calédonie – OEIL

Créé en 2009, l'OEIL a pour principales missions de suivre l'état de l'environnement et de restituer régulièrement ces informations aux pouvoirs publics, aux décideurs et au grand public.

### Les contributeurs du projet



OEIL



CEN



DENV



Endemia



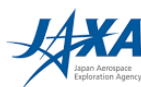
Gouvernement de la Nouvelle-Calédonie



IAC



IRD



Japan Aerospace Exploration Agency



NASA

SUD FORET

Sud Forêt



UNC



UNEP



VALE NC



WWF



Zonéco

### Ressources

- Consulter le géoportail VULCAIN : [geoportail.oeil.nc/alerteincendies](http://geoportail.oeil.nc/alerteincendies)
- S'abonner à Alerte Incendies : [oeil.nc/AlerteIncendies/AbonnezVous](http://oeil.nc/AlerteIncendies/AbonnezVous)
- Consulter la documentation grand public sur les incendies : [www.oeil.nc/fr/page/plaquettes](http://www.oeil.nc/fr/page/plaquettes)
- Consulter le bilan technique des incendies de 2017 : [Analyse spatiale de l'impact environnemental des incendies de 2017 sur la Nouvelle-Calédonie \(OEIL | Kartomatik\)](#)
- Le site de l'OEIL : [www.oeil.nc](http://www.oeil.nc)

### Contacts

Observatoire de l'environnement en Nouvelle-Calédonie - OEIL - 23 69 69

Fabien Albouy - Directeur de l'OEIL | [fabien.albouy@oeil.nc](mailto:fabien.albouy@oeil.nc)

Anne Lataste - Responsable communication scientifique de l'OEIL | [anne.lataste@oeil.nc](mailto:anne.lataste@oeil.nc)